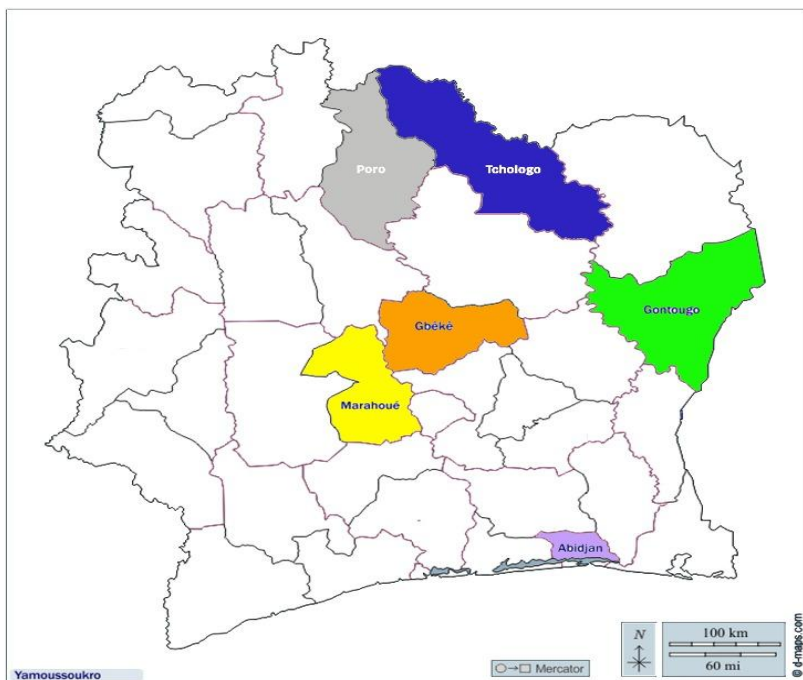


**BULLETIN MENSUEL D'INFORMATION SUR LES PRIX DES CEREALES ET  
LEGUMINEUSES AVRIL 2025**



**Evolution du prix (En FCFA/ Kg) au cours du  
mois d'Avril 2025**

... à ... : Prix Minimum au Prix Maximum  
(exemple : 75 à 90 Frs/Kg) ou ...Prix moyen  
de vente

Région du Gbêké

- Maïs jaune : De 205 à 213
- Riz de Lux Paddy : 243
- Riz Populaire Paddy : 191
- Mil : de 457 à 600
- Arachide grain : De 621 à 1000

Région de la Marahoué

- Maïs jaune : De 200 à 227
- Riz de Lux Paddy : 275
- Riz Populaire Paddy : De 150 à 305
- Arachide Grain décortiquée : De 888 à 986

Région du Poro

- Maïs jaune : De 184 à 194
- Riz Populaire Paddy : De 169 à 178
- Mil : 550
- Arachide grain : De 276 à 381

Région du Tchologo

- Maïs jaune : De 198 à 213
- Riz Local Paddy : de 272 à 464
- Riz populaire paddy : de 390 à 475
- Sorgho : de 450 à 538
- Mil : De 475 à 519
- Arachide grain : De 467 à 568

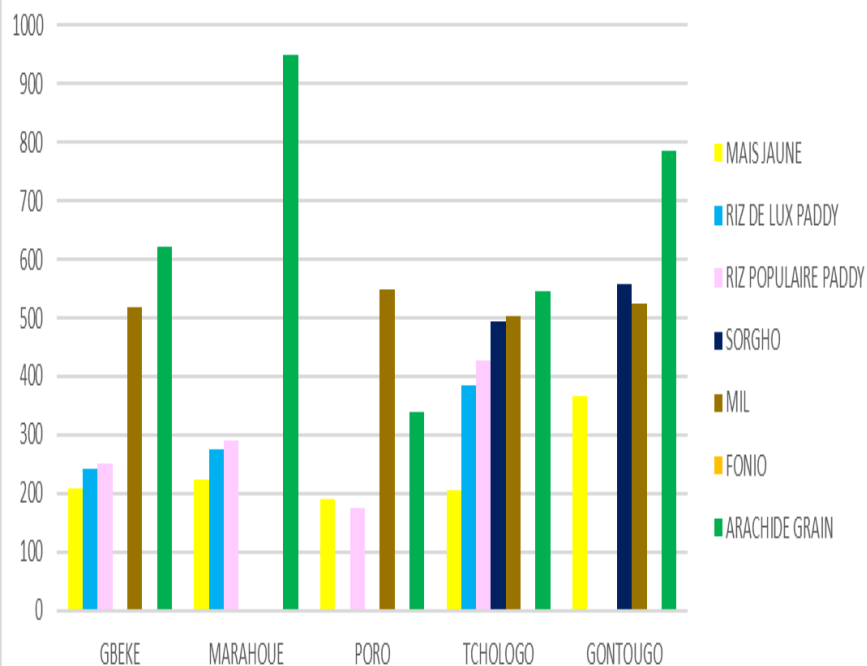
Région du Gontougo

- Maïs jaune : De 270 à 402
- Mil : 550
- Sorgho : 559
- Arachide grain : 786

**Stocks de maïs disponibles**

- Bondoukou : 14 Tonnes
- Tengrela : 200 Tonnes

EVOLUTION DES PRIX DES PRODUITS EN AVRIL 2025



**BULLETIN MENSUEL D'INFORMATION SUR LES PRIX DES CEREALES ET  
LEGUMINEUSES AVRIL 2025**

**EVOLUTION DES MOYENNE DES PRIX DE MARS A AVRIL 2025**

REGION	Moyenne Prix maïs jaune				Moyenne Prix Riz de lux Paddy				Moyenne Prix Riz Populaire Paddy			
	mars-25	avr-25	Variation des prix	Taux de variation des prix	mars-25	avr-25	Variation des prix	Taux de variation des prix	mars-25	avr-25	Variation des prix	Taux de variation des prix
MARAHOUÉ	211	224	13	6%	242	275	33	14%	192	291	99	52%
TCHOLOGO	187	203	16	9%	400	450	50	13%	0	428	428	#DIV/0!
GBEKE	172	208	36	21%	230	243	13	6%	178	250	72	40%
PORO	189	190	1	1%	0	0	0	#DIV/0!	176	175	-1	-1%
GONTOUGO	333	367	34	10%	0	0	0	#DIV/0!	338	0	-338	-100%
MOYENNE	218	238	20	9%	174	194	19	#REF!	177	229	52	#DIV/0!

REGION	Moyenne Prix Sorgho				Moyenne Prix Mil				Moyenne Prix de l'arachide grain			
	mars-25	avr-25	variation des prix	Taux de variation des prix	mars-25	avr-25	variation des prix	Taux de variation des prix	mars-25	avr-25	variation des prix	Taux de variation des prix
MARAHOUÉ	0	0	0	#DIV/0!	0	0	0	#DIV/0!	917	950	33	4%
TCHOLOGO	400	494	94	24%	487	504	17	3%	531	546	15	3%
GBEKE	0	0	0	#DIV/0!	500	518	18	4%	632	621	-11	-2%
PORO	0	0	0	#DIV/0!	518	550	32	6%	340	339	-1	0%
GONTOUGO	513	557	44	9%	438	525	87	20%	771	786	15	2%
MOYENNE	183	210	28	#DIV/0!	389	419	31	#REF!	638	648	10	1%

**SYNTHESE DU MARCHE DE CEREALE ET LEGUMINEUX EN AVRIL 2025**

Le mois d'avril marque le lancement de la campagne agricole 2025/2026 en Côte d'Ivoire, avec des préparations de terrain pour les céréales dans les zones agricoles. Au nord, l'accent est mis sur la préparation des sols pour le maïs et le riz pluvial, tandis qu'au centre et centre-ouest (Gbêkê et Marahoué), les semis d'arachide et de maïs précoce sont presque terminés.

Durant ce mois, les prix des céréales sont restés relativement stables sur les marchés de référence. Dans le Gbêkê, bien qu'il n'y ait pas eu de variations importantes des prix en général, l'arachide a vu ses prix osciller entre 625 et 900 FCFA (prix de fin de mois), en fonction de sa qualité (décortiquée ou non). Les stocks sur le marché de gros de Bouaké proviennent actuellement de pays voisins (Mali et Burkina Faso), les stocks nationaux étant épuisés. Certains producteurs locaux disposent de stocks de maïs mais attendent des prix plus favorables.

Dans la Marahoué, les prix sont restés stables sur les marchés de Gohitafla et Zuenoula, à l'exception du marché de Bouaflé qui a connu une légère augmentation de 50 FCFA sur le prix du maïs jaune par rapport à mars, due à une diminution de la disponibilité du maïs et de l'arachide.

La région du Poro a connu une stabilité des prix, influencée par la pleine saison de la mangue et de l'anacarde (respectivement 220 et 425 FCFA/KG). L'augmentation des revenus des producteurs grâce à ces cultures les a incités à stocker les céréales pour les vendre pendant la période de soudure. Dans le Tchologo, seul le marché de Kong, limitrophe du Burkina Faso et du Mali, a enregistré une hausse de 50 FCFA pour le maïs "variété jaune" en raison de l'arrivée d'acheteurs étrangers (Sénégal et Burkina Faso). Les autres marchés de référence sont restés stables.

---

BULLETIN MENSUEL D'INFORMATION SUR LES PRIX DES CEREALES ET  
LEGUMINEUSES AVRIL 2025

---

Aucun changement de prix n'a été observé dans la région du Gontougo, où les prix sont restés constants.

Les activités agricoles pour la campagne 2025/2026 ont débuté dans toutes les régions. Les premières pluies d'avril ont permis aux producteurs du Gbêkê et de la Marahoué de presque achever les semis d'arachide et de maïs, et de commencer la préparation des terres pour le riz pluvial et irrigué. Cependant, dans la majorité des régions des Savanes et du Zanzan, les préparatifs sont plus lents, les producteurs étant concentrés sur la campagne de l'anacarde. Conformément au calendrier cultural de ces zones, les activités céréalières devraient commencer en mai.

## **TENDANCE DES MARCHES**

### **Fréquence de mise en marché de la céréale**

La disponibilité du maïs jaune et de l'arachide est faible sur l'ensemble des marchés de référence. Le mil et le sorgho ont connu une forte demande en tant qu'aliments de base durant la période conjointe du carême musulman et du jeûne chrétien. Le fonio, quant à lui, se raréfie sur ces mêmes marchés.

### **Niveau de l'activité commerciale**

Au cours du mois, les acheteurs locaux sont actifs sur la plupart des marchés, tandis que les acheteurs étrangers privilégient le marché de gros de Bouaké et les villes frontalières (Kong et

Ougolodougou), où les prix du maïs jaune sont en augmentation. Dans le Gontougo, les prix sont stables et les producteurs détiennent des stocks de maïs jaune.

### **Activité agricole au niveau de la céréale**

Plus rémunératrice avec des prix de 425 et 220 FCFA/kg, la vente d'anacarde et de mangue a pris le pas sur la commercialisation du maïs dans le Centre-Ouest. Au Centre et au Nord, les agriculteurs se préparent aux importants semis à venir, anticipant les pluies.

**IL EST IMPORTANT DE FAIRE UNE BONNE  
PREPARATION DE TERRAIN AVANT LES  
PROCHAINS SEMIS DES CEREALES AU COURS DES  
MOIS D'AVRIL ET MAI.**

**BONNE LECTURE ET N'HESITEZ PAS A FAIRE PARVENIR VOS COMMENTAIRES  
AUX CONTACTS DU GESTIONNAIRE DU SIMagri INADES Formation Côte  
d'Ivoire (+225) 27 22 50 40 72 / 07 47 75 09 53 / 01 40 42 21 14  
[www.simagri-ci.info](http://www.simagri-ci.info)**